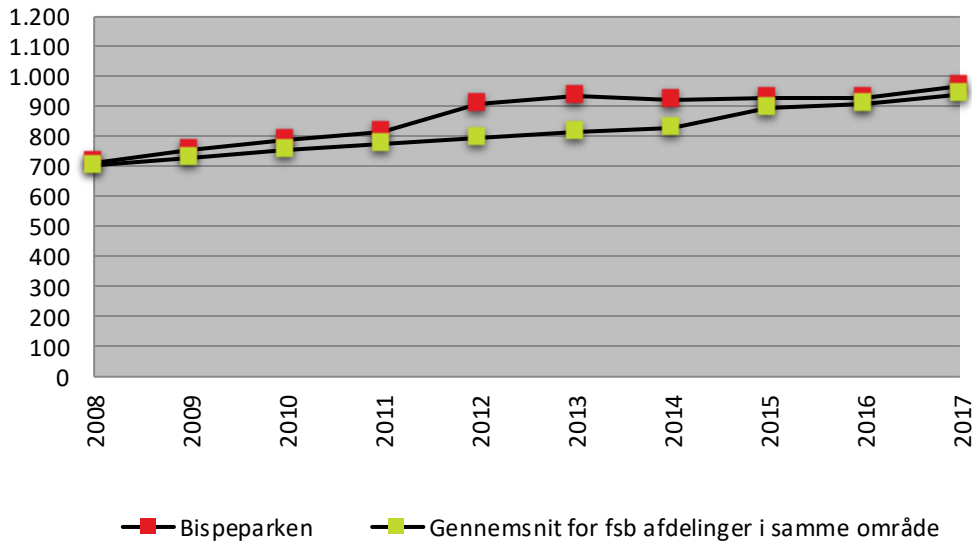


**Huslejudviklingen 2008-2017
i Bispeparken (rød) og fsb i samme område (grøn)**



Det ses at huslejen var blevet uforholdsmæssigt høj i 2011 på grund af et byggeprojekt, der var vedtaget flere år tidligere. Derfor arbejdede vi hårdt for at få den i ro og også gerne sænke den, så det fortsat var attraktivt at bo i Bispeparken, også økonomisk. Med 2014-budgettet fik vi endda vedtaget et fald i huslejen. I dag er vores husleje cirka på niveau med resten af fsb i Bispebjerg/København NV. Grafen i budget-hæftet giver et overdrevet indtryk af udviklingen i huslejen, fordi den ikke viser størstedelen af huslejen.

ÅBENT HUS I ATELIERHUSENE SØNDAG 17. SEPTEMBER KL.13-17

En række af kunstnerne holder årets åbne hus i vores fsb søsterafdeling på Grønnemose allé 21-49.

AFDELINGSMØDET 18. SEPTEMBER I BISPEPARKENS BEBOERHUS

Bestyrelsens vedtagne kommentarer til nogle af forslagene på afdelingsmødet kom ikke med i hæftet, men her er de:

Flytning af papircontainere væk fra Tagensvej/Tuborgvej:

Til de tre punkter i forslaget:

1. Flytningen har ikke økonomisk konsekvens. Indhegningerne kan anvendes til cykelparkering uden stativer.
2. Cykelstativer koster cirka 140.000 kr. svarende til en huslestigning på 0,3 % i et enkelt år.
3. Skiltene er udarbejdet og trykt af bestyrelsen og vil blive ophængt inden afdelingsmødet.

Forslag om grill på altanen:

Bestyrelsen mener, at Bispeparken er uegnet til at have tændte grille på altanerne, da vi bor så tæt sammen, og støtter ikke forslaget.

Forslag om fjernelse af buske foran vinduer og døre ved Tagensvej og Rønningvej:

Bestyrelsen anbefaler, at driften undersøger mulighederne for beskæring inden Afdelingsmødet. Hvis forslaget kommer til afstemning, anbefaler vi, at der stemmes nej.

Omkring den grønne port

Vi har som aftalt indsat et afsnit i beretningen. Driften har nyt om en ny løsning på afdelingsmødet.

GLÆD DIG TIL Bispeparkens Madklub – Bispeparkens Økologiske Fællesspisning – Bispeparkens Store Bankospil –
Bispeparkens Julefest

www.bispeparken.dk